



**BEDRIJFS  
LOCATIES**

**HELMOND**

*TE HUUR*

HEIBLOEMWEG 14

BEDRIJFSRUIMTE

*Aandacht voor presentatie en persoonlijke  
service met een flinke dosis plezier !*





**BEDRIJFS  
LOCATIES**

**TE HUUR**  
040 212 22 12

Q-BEDRIJFSLOCATIES.NL





Dantos

Vox



040 212 22 12  
Q-BEDRIJFSLOCATIES.NL

TE HUUR

TE HUUR

BEDRIJFS  
LOCATIES





**LOCATIE**

Heibloemweg 14  
Helmond



**PERCEELGROOTTE**

9.580 m<sup>2</sup>



**TOTAAL  
OPPERVLAKTE**

7.175 m<sup>2</sup>



**PARKEERPLAATSEN**

Op eigen terrein



**VOORHEEN IN  
OBJECT**

Pantos Profiles



**LEVERING  
(AS IS, WHERE IS)**

Ja



**ENERGIELABEL**

A



**HUURPRIJS**

€ 415.000,00



**HURTERMIJN**

Vijf jaren



**VERLENGINGSTERMIJN**

Vijf jaren



**OPZEGTERMIJN**

Twaalf maanden



**INDEXERING**

Jaarlijks



**HURBETALING**

Per kwartaal



**SERVICEKOSTEN**

N.o.t.k.



**ZEKERHEIDSSTELLING**

Ja



**BOUWJAAR**

2020



**GLASVEZEL**

Ja



**ELEKTRA**

Gecontracteerd 126 kW



**BTW**

Ja





## BESCHRIJVING

Een veelzijdig en representatief bedrijfscomplex met een strategische ligging op bedrijventerrein B.Z.O.B. (Bedrijventerrein Zuid Oost Brabant) in Helmond.

## LOCATIE/LIGGING

Het complex, bestaande uit bedrijfsruimte met kantoorruimte en parkeerterrein, is gelegen op bedrijventerrein 'BZOB'. Dit terrein is een belangrijke pijler van de regionale en lokale economie en heeft een belangrijke werkgelegenheidsfunctie. De bedrijvigheid is zéér gevarieerd, BZOB is één van de grotere bedrijventerreinen in de regio. De omgevingsbebouwing is gemêleerd en bestaat uit middelgrote tot grootschalige bedrijfscomplexen, in het segment van distributie/-logistiek, op- en overslag, productie en groothandel. In de directe omgeving zijn onder andere gevestigd Dacapo Stainless, Dorel, Modexpress, Van den Broek Logistics en Gielissen Interiors.

## OPPERVLAKTEN

Ca. 4.505 m<sup>2</sup> bedrijfsruimte;  
Ca. 670 m<sup>2</sup> kantoorruimte verdeeld over 2 bouwlagen;  
Ca. 2.000 m<sup>2</sup> buitenruimte.

## PARKEREN

Op eigen terrein is een groot aantal parkeerplaatsen beschikbaar.

## DATUM AANVAARDING

Per 1 augustus 2026.

## BEREIKBAARHEID

**Per auto:**

Via de A67 (afslag Helmond) en de Rochadeweg.

**Per openbaar vervoer:**

Treinstation Helmond Brouwhuis is het dichtbij zijnde station.

Bushalte BZOB / Heibloemweg op loopafstand, met verbindingen naar het centrum en omliggende wijken.

## OMGEVING

Jumbo, Albert Heijn en Emte liggen binnen enkele minuten rijden en diverse lunchrooms, cafés en restaurants zijn in Helmond-Zuidoost gelegen.

## PLUSPUNTEN

- Gelegen op ruim perceel, ideaal voor combi met buitenopslag;
- Vrije hoogte van circa 8 m<sup>1</sup>;
- Goede bereikbaarheid;
- Absolute zichtlocatie.

## STROOM

Gecontracteerd vermogen: 126 kW





FOTO'S BEDRIJFSRUIMTE



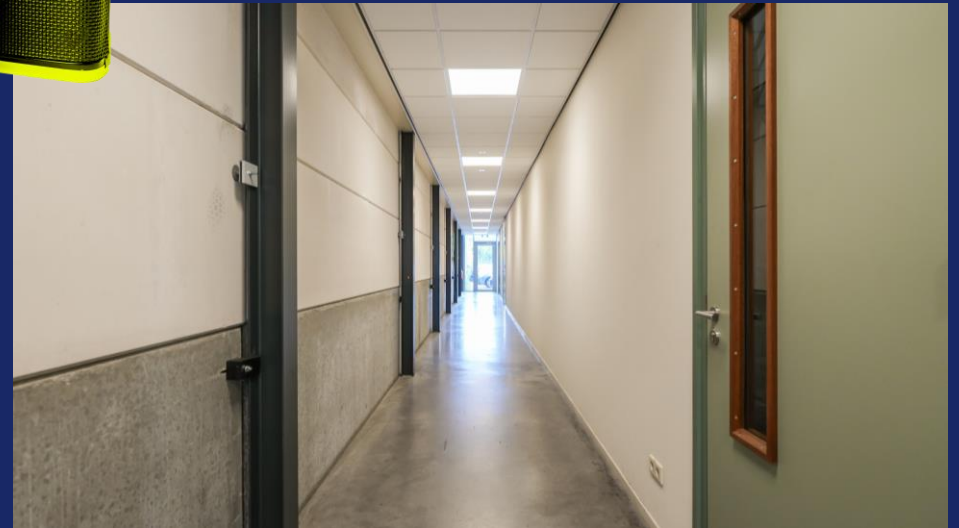


FOTO'S BEDRIJFSRUIMTE

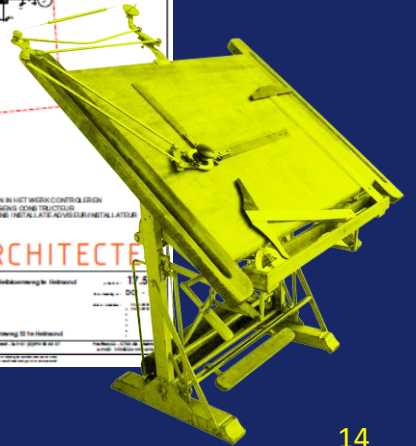
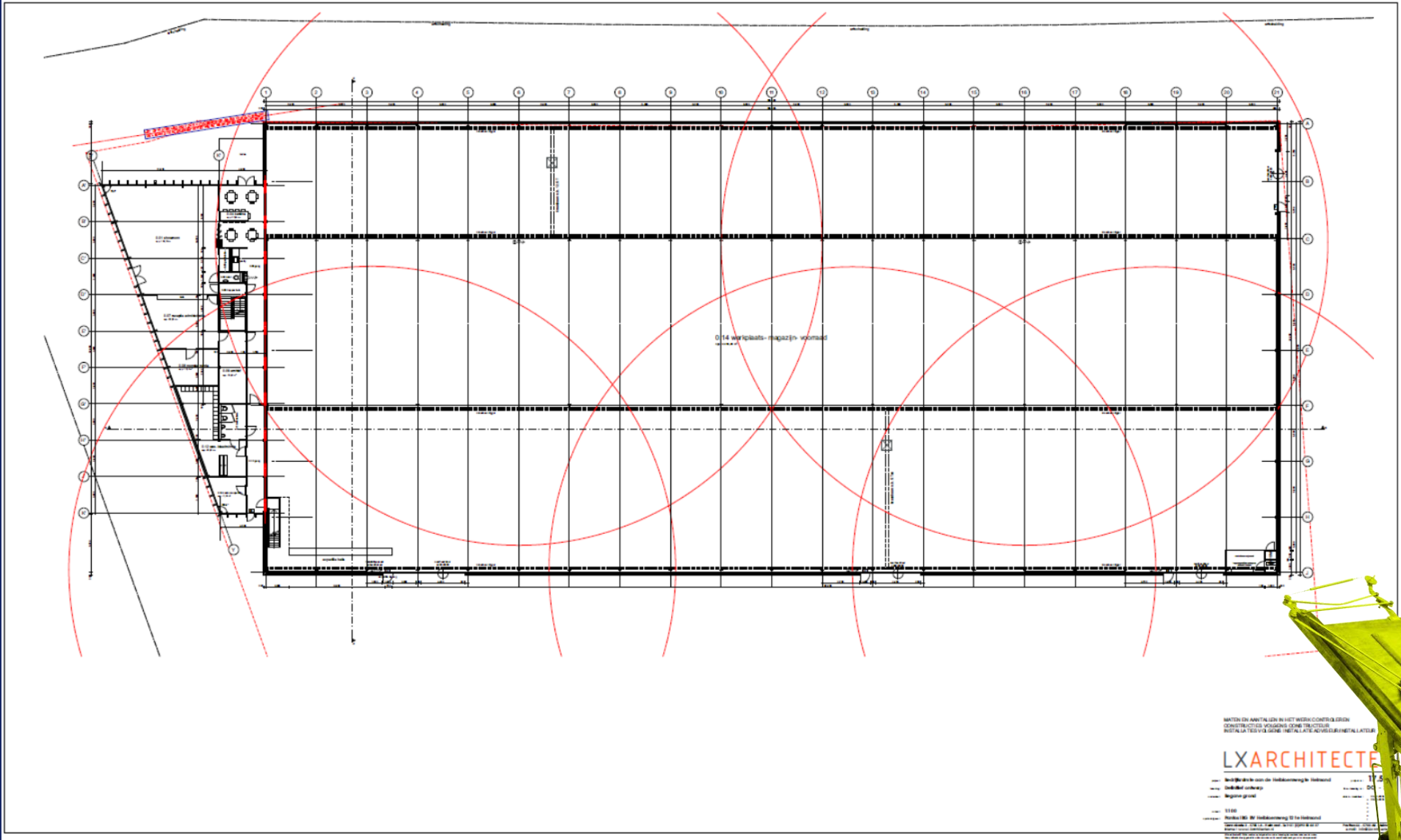


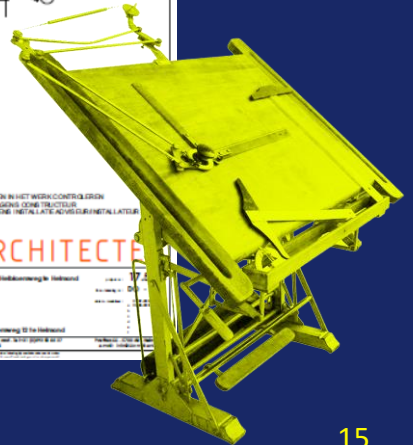
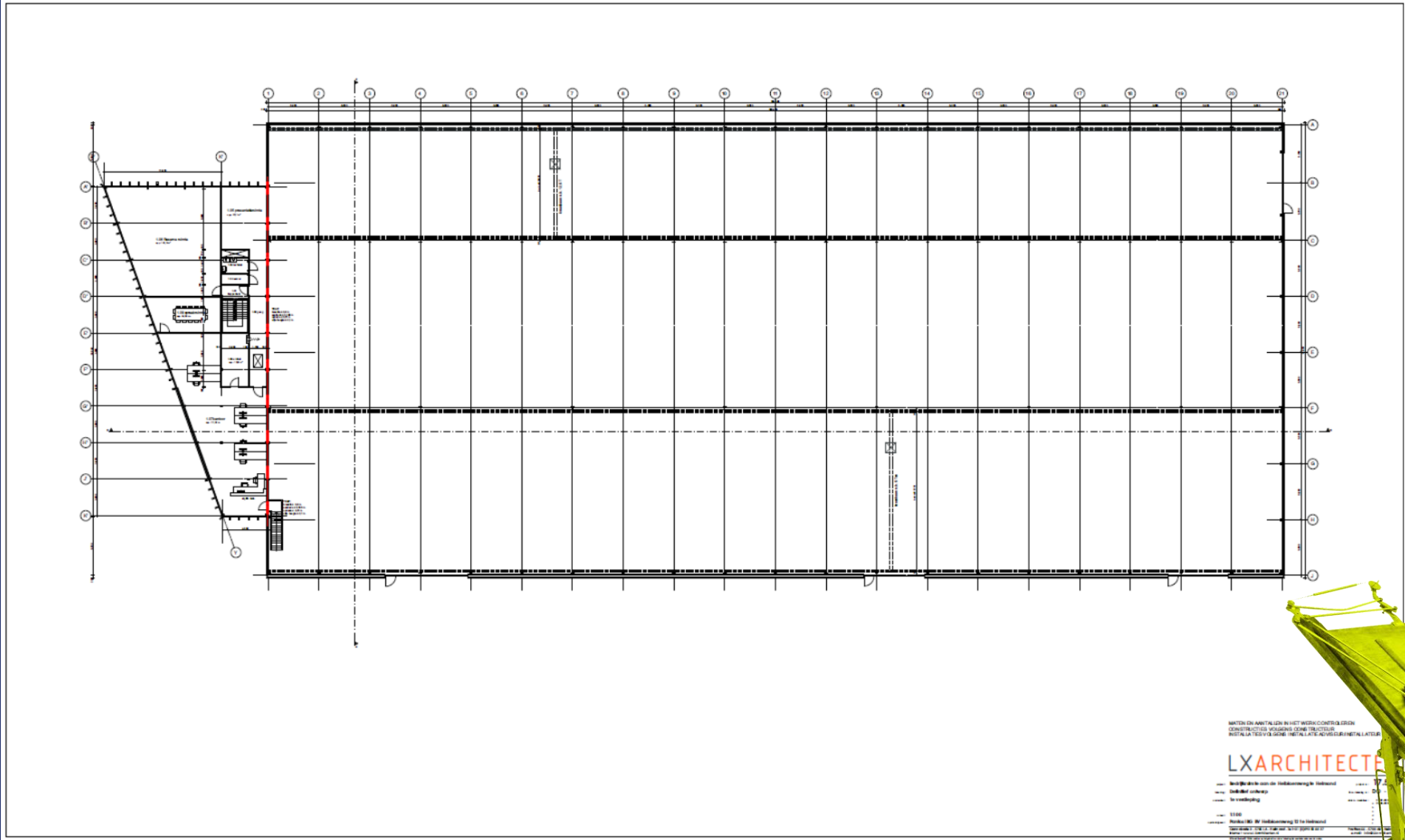
  
**BEDRIJFS  
LOCATIES**  
**TE HUUR**  
040 212 22 12  
Q-BEDRIJFSLOCATIES.NL

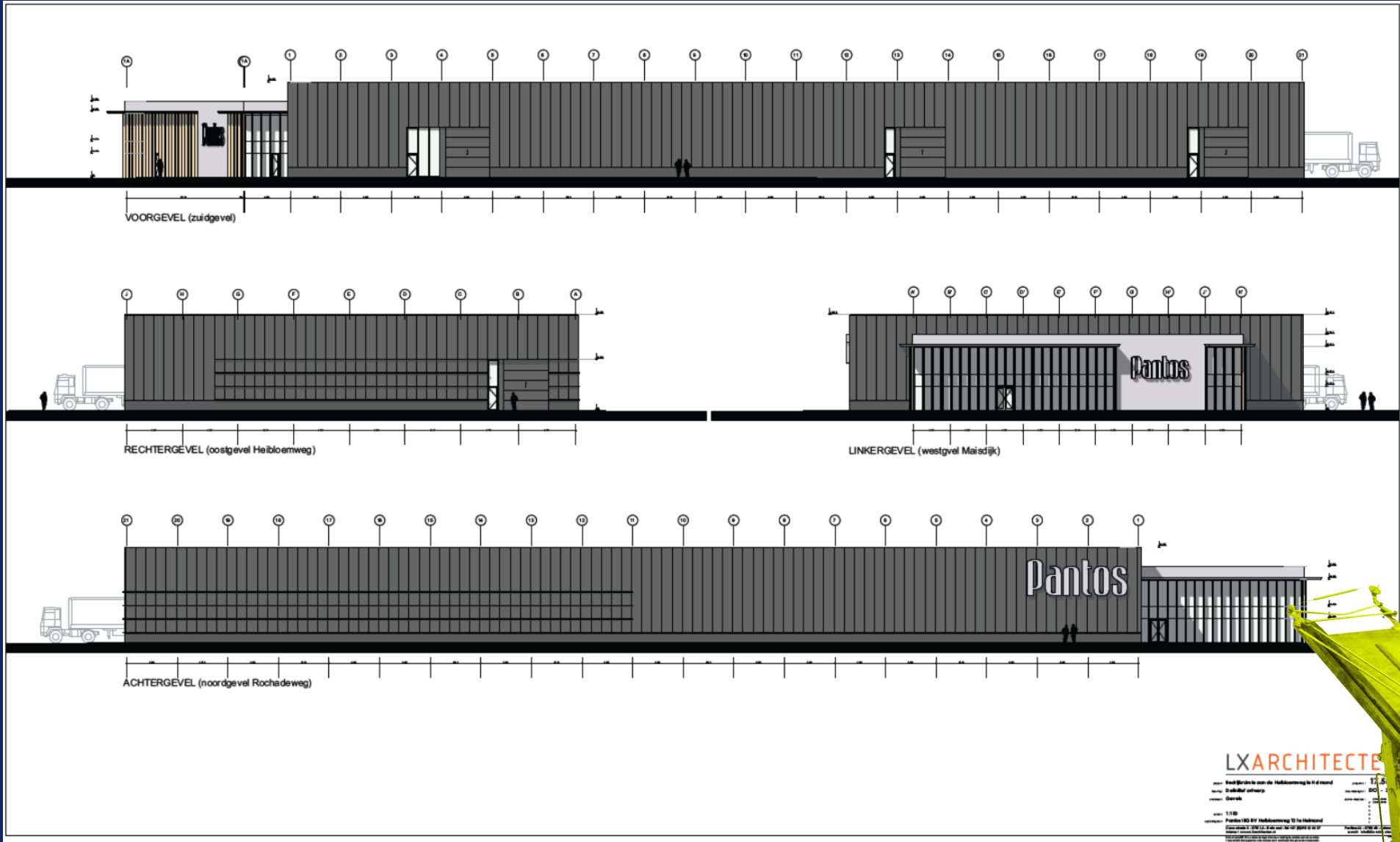












LXARCHITECTE

aan: Bestuur van de Heibloemweg te Helmond  
naam: D. de Vries  
aan: 15/01  
aan: 15/01  
aan: 15/01



**Bedrijventerrein Zuid Oost Brabant**  
bestemmingsplan - Helmond

meer documentkenmerken   
onherroepelijk 21-05-2013 - geheel onherroepelijk in werking

**Plekinfo** Overzicht Gerelateerd

**Bestemmingsvlakken (1)**

- Bedrijventerrein

**Bouwvlakken (1)**

- bouwvlak

**Funcieaanduidingen (1)**

- specifieke vorm van bedrijf - 1

**Gebiedsaanduidingen (1)**

- vrijwaringszone - straalpad

**Maatvoeringen (2)**

- Maximum bouwhoogte (m) (1)
  - Maximum bouwhoogte (m): 10
- Maximum bebouwingspercentage terrein (%) (1)
  - Maximum bebouwingspercentage terrein (%): 60



Voor verder info: [www.omgevingswet.overheid.nl](http://www.omgevingswet.overheid.nl)



## CONTACT

Een bezichtiging is écht van toegevoegde waarde! Zo krijgt u pas écht gevoel over het object en haar omgeving. Bel Q Bedrijfslocaties B.V. op 040-2 12 22 12. Wij komen graag, snel en met plezier!

De verhuurder is onze opdrachtgever: bij een transactie betaalt opdrachtgever ons honorarium. U bent Q geen enkele vergoeding verschuldigd.



**Folkert Franssen**

Email: folkert@q-bedrijfslocaties.nl

Tel: +316 – 42 0166 74

## Q Bedrijfslocaties B.V.

Stratumsedijk 17

5611 NA Eindhoven

Telefoon: 040 212 22 12

[www.q-bedrijfslocaties.nl](http://www.q-bedrijfslocaties.nl)



*Vermelde informatie in deze brochure is ons inziens uit betrouwbare bron verkregen en met de grootste zorgvuldigheid opgesteld. Q Bedrijfslocaties B.V. aanvaardt echter geen enkele aansprakelijkheid omtrent de juistheid van deze gegevens die vrijblijvend worden verstrekt aan mogelijk meerdere partijen tegelijkertijd. Dit is geen aanbod in de zin van het Burgerlijk Wetboek, doch uitsluitend een uitnodiging tot de start van een onderhandeling. Wij behouden ons te allen tijde het recht voor dat onze opdrachtgever hieraan zijn goedkeuring dient te verlenen.*

